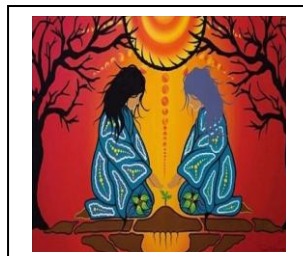


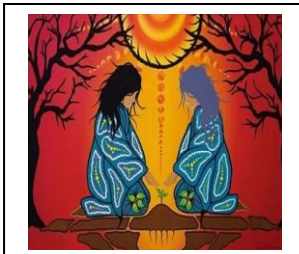
**DIALOGUE POUR LA VIE  
ESPOIR POUR LE FUTUR  
PROGRAMME PRÉ-CONFÉRENCE**

| <b>Programme</b> | <b>20 novembre 2019 – Jour 1</b>  | <b>Salle</b>  |
|------------------|---|---|
| 7h00             | <b>AÎNÉS – SALLE DE PURIFICATION</b>  | Musset  |
| 7h00             | <b>INSCRIPTION – NIVEAU A</b>   | Frechette   |
| 8h30             | <b>CEREMONIE D’OUVERTURE</b>  | Salon ABC   |
| 9h30             | <b>TRAUMA INTERGÉNÉRATIONNEL: Emily Henry</b><br><i>(Anglais avec traduction simultanée)</i>  | Salon A   |
|                  | <b>RÉGULATION ÉMOTIONNELLE ET ACCORD AVEC ENFANTS ET ADOLESCENTS: Linda Aber</b><br><i>(Anglais avec traduction simultanée)</i>   | Salon B   |
|                  | <b>LA SOIF DE VIVRE L’EMPORTE SUR L’AGRESSION SEXUELLE: Germaine McKenzie</b><br><i>(Français avec traduction simultanée)</i>   | Salon C   |
|                  | <b>PROGRAMME TRAUMATISME INFORMÉE - RESILIENCE AU STRESS: Salimah Gillani &amp; Jeannie May</b><br><i>(Anglais avec traduction simultanée)</i>                                    | Salon 1   |
|                  | <b>APPLIED SUICIDE INTERVENTION SKILLS TRAINING: ASIST – Chad Diabo</b><br><i>(Anglais seulement)</i>   | Salon 3   |
|                  | <b>APPROCHE AUTOCHTONES À LA TRAUMATISATION ET À LA CRISE : Dennis Windego</b><br><i>(Anglais avec traduction simultanée)</i>   | Salon 5   |
|                  | <b>L’AGRESSION SEXUELLE, DE L’ENFANCE À L’AGE ADULTES, CONSEQUENCES ET AIDE AUX VICTIMES: Omer St. Onge &amp; Fanie Charrette</b><br><i>(Français avec traduction simultanée)</i> | Hemon   |
| 10h30            | <b>Pause Santé</b>  | Niveau A  |
| 11h00            | <b>Continuation des formations</b>  | Salle   |
|                  | Emily Henry<br>Linda Aber<br>Germaine McKenzie<br>Salimah Gillani & Jeannie May<br>Chad Diabo<br>Dennis Windego<br>Omer St. Onge & Fanie Charette                                 | Salon A<br>Salon B<br>Salon C<br>Salon 1<br>Salon 3<br>Salon 5<br>Hemon |
| 12h30            | <b>Diner</b>  |   |
| 13h30            | Emily Henry<br>Linda Aber<br>Germaine McKenzie  | Salon A<br>Salon B<br>Salon C   |



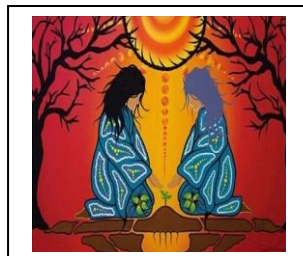
**DIALOGUE POUR LA VIE  
ESPOIR POUR LE FUTUR  
PROGRAMME PRÉ-CONFÉRENCE**

|                |   |   |
|----------------|---|---|
|                | Salimah Gillani & Jeannie May<br>Chad Diabo<br>Dennis Windego<br>Omer St. Onge & Fanie Charette   | Salon 1<br>Salon 3<br>Salon 5<br>Hemon                                  |
| 15h15          | <b>Pause Santé</b>  |   |
| 15h30          | <b>Continuation des formations</b>  |   |
|                | Emily Henry<br>Linda Aber<br>Germaine McKenzie<br>Salimah Gillani & Jeannie May<br>Chad Diabo<br>Dennis Windego<br>Omer St. Onge & Fanie Charette                             | Salon A<br>Salon B<br>Salon C<br>Salon 1<br>Salon 3<br>Salon 5<br>Hemon |
| 17H00          | <b>FIN DE LA JOURNÉE</b>  |   |
| <b>Horaire</b> | <b>21 novembre 2019 - Jour 2</b>  |   |
| 7h00           | <b>AÎNÉS – SALLE DE PURIFICATION</b>  |   |
| 9h00           | <b>TRAUMA INTERGÉNÉRATIONNEL:</b> Emily Henry<br><i>(Anglais avec traduction simultanée)</i>  | Salon A   |
|                | <b>RÉGULATION ÉMOTIONNELLE ET ACCORD AVEC ENFANTS ET ADOLESCENTS:</b> Linda Aber<br><i>(Anglais avec traduction simultanée)</i>   | Salon B   |
|                | <b>LA SOIF DE VIVRE L'EMPORTE SUR L'AGRESSION SEXUELLE:</b> Germaine McKenzie<br><i>(Français avec traduction simultanée)</i>   | Salon C   |
|                | <b>PROGRAMME TRAUMATISME INFORMÉE - RESILIENCE AU STRESS:</b> Salimah Gillani & Jeannie May<br><i>(Anglais avec traduction simultanée)</i>                                    | Salon 1   |
|                | <b>APPLIED SUICIDE INTERVENTION SKILLS TRAINING: ASIST –</b> Chad Diabo<br><i>(Anglais seulement)</i>   | Salon 3   |
|                | <b>APPROCHE AUTOCHTONES À LA TRAUMATISATION ET À LA CRISE :</b> Dennis Windego<br><i>(Anglais avec traduction simultanée)</i>   | Salon 5   |
|                | <b>L'AGRESSION SEXUELLE, DE L'ENFANCE À L'AGE ADULTES, CONSEQUENCES ET AIDE AUX VICTIMES:</b> Omer St. Onge & Fanie Charrette<br><i>(Français avec traduction simultanée)</i> | Hemon   |
| 10h30          | <b>Pause Santé</b>  |   |
| 11h00          | <b>Continuation des formations</b>  |   |
|                | Emily Henry<br>Linda Aber   | Salon A<br>Salon B  |



**DIALOGUE POUR LA VIE  
ESPOIR POUR LE FUTUR  
PROGRAMME PRÉ-CONFÉRENCE**

|                |  |  |
|----------------|--|--|
|                | <b>Germaine McKenzie</b><br><b>Salimah Gillani &amp; Jeannie May</b><br><b>Chad Diabo</b><br><b>Dennis Windego</b><br><b>Omer St. Onge &amp; Fanie Charette</b>  | <b>Salon C</b><br><b>Salon 1</b><br><b>Salon 3</b><br><b>Salon 5</b><br><b>Hemon</b>                                     |
| <b>12h30</b>   | <b>Diner</b>   |  |
| <b>13h30</b>   | <b>Continuation des formations</b>   | <b>Salle</b>   |
|                | <b>Emily Henry</b><br><b>Linda Aber</b><br><b>Germaine McKenzie</b><br><b>Salimah Gillani &amp; Jeannie May</b><br><b>Chad Diabo</b><br><b>Dennis Windego</b><br><b>Omer St. Onge &amp; Fanie Charette</b> | <b>Salon A</b><br><b>Salon B</b><br><b>Salon C</b><br><b>Salon 1</b><br><b>Salon 3</b><br><b>Salon 5</b><br><b>Hemon</b> |
| <b>15h15</b>   | <b>Pause Santé</b>   |  |
| <b>15h30</b>   | <b>Continuation des formations</b>   | <b>Salle</b>   |
|                | <b>Emily Henry</b><br><b>Linda Aber</b><br><b>Germaine McKenzie</b><br><b>Salimah Gillani &amp; Jeannie May</b><br><b>Chad Diabo</b><br><b>Dennis Windego</b><br><b>Omer St. Onge &amp; Fanie Charette</b> | <b>Salon A</b><br><b>Salon B</b><br><b>Salon C</b><br><b>Salon 1</b><br><b>Salon 3</b><br><b>Salon 5</b><br><b>Hemon</b> |
| <b>17h00</b>   | <b>Fin de la journée</b>   |  |
| <b>Horaire</b> | <b>22 novembre 2019 Jour 3</b>   | <b>Salle</b>   |
| <b>9h00</b>    | <b>TRAUMA INTERGÉNÉRATIONNEL: Emily Henry</b><br><i>(Anglais avec traduction simultanée)</i>   | <b>Salon A</b>   |
|                | <b>RÉGULATION ÉMOTIONNELLE ET ACCORD AVEC ENFANTS ET ADOLESCENTS: Linda Aber</b><br><i>(Anglais avec traduction simultanée)</i>  | <b>Salon B</b>   |
|                | <b>LA SOIF DE VIVRE L'EMPORTE SUR L'AGRESSION SEXUELLE: Germaine McKenzie</b><br><i>(Français avec traduction simultanée)</i>  | <b>Salon C</b>   |
|                | <b>PROGRAMME TRAUMATISME INFORMÉE - RESILIENCE AU STRESS: Salimah Gillani &amp; Jeannie May</b><br><i>(Anglais avec traduction simultanée)</i>   | <b>Salon 1</b>   |
|                |  | <b>Salon 3</b>   |
|                | <b>APPROCHE AUTOCHTONES À LA TRAUMATISATION ET À LA CRISE : Dennis Windego</b><br><i>(Anglais avec traduction simultanée)</i>  | <b>Salon 5</b>   |



**DIALOGUE POUR LA VIE  
ESPOIR POUR LE FUTUR  
PROGRAMME PRÉ-CONFÉRENCE**

|              |   |   |
|--------------|---|---|
|              | <b>L'AGRESSION SEXUELLE, DE L'ENFANCE À L'AGE ADULTES, CONSEQUENCES ET AIDE AUX VICTIMES:<br/>Omer St. Onge &amp; Fanie Charrette<br/>(Français avec traduction simultanée)</b> | <b>Hemon</b>  |
| <b>10h30</b> | <b>Pause Santé</b>  | <b>Niveau A</b>   |
| <b>11h00</b> | <b>Continuation des formations</b>  | <b>Salle</b>  |
|              | Emily Henry<br>Linda Aber<br>Germaine McKenzie<br>Salimah Gillani & Jeannie May<br><br>Dennis Windego<br>Omer St. Onge & Fanie Charette   | Salon A<br>Salon B<br>Salon C<br>Salon 1<br>Salon 3<br>Salon 5<br>Hemon |
| <b>12h30</b> | <b>Diner</b>  |   |
| <b>13h30</b> | <b>Continuation des formations</b>  | <b>Salle</b>  |
|              | Emily Henry<br>Linda Aber<br>Germaine McKenzie<br>Salimah Gillani & Jeannie May<br><br>Dennis Windego<br>Omer St. Onge & Fanie Charette   | Salon A<br>Salon B<br>Salon C<br>Salon 1<br>Salon 3<br>Salon 5<br>Hemon |
| <b>15h15</b> | <b>Pause Santé</b>  |   |
| <b>15h30</b> | <b>Continuation des formations</b>  | <b>Salle</b>  |
|              | Emily Henry<br>Linda Aber<br>Germaine McKenzie<br>Salimah Gillani & Jeannie May<br><br>Dennis Windego<br>Omer St. Onge & Fanie Charette   | Salon A<br>Salon B<br>Salon C<br>Salon 1<br>Salon 3<br>Salon 5<br>Hemon |
| <b>17h00</b> | <b>Fin de la journée</b>  |   |
| <b>18h00</b> | <b>ASSEMBLÉE GÉNÉRALE ANNUELLE</b>  | <b>Jarry/Joyce</b>  |